

Menú Ejecutivo

De lunes a viernes laborales

**2 ENTRANTES A ELEGIR AL CENTRO DE MESA
(A COMPARTIR)**

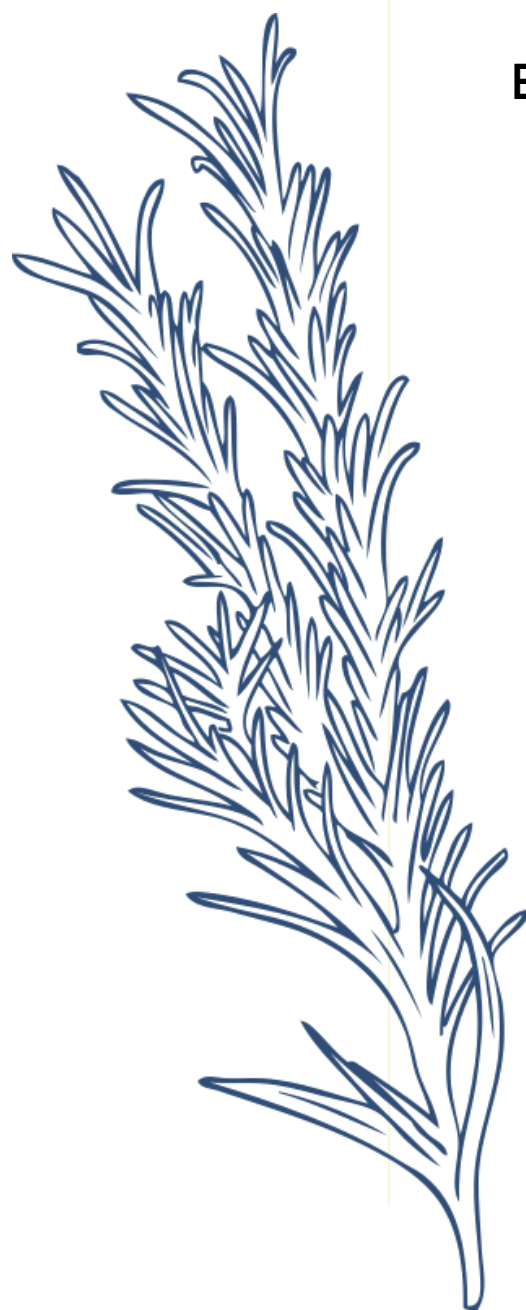
Tabla de embutidos
Escalibada
Croqueta de rabo de toro
Migas con huevo
Ensalada de tomates y capellan

PRINCIPAL

Gazpachos del día, arroz del día
Carne o pescado del día

PAN Y POSTRE O CAFÉ

22,5€



Menú La Viscaya

ENTRANTES

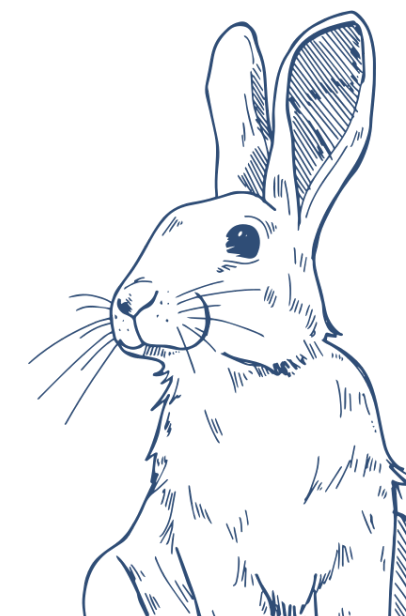
Nuestro pan casero y manteca de hierbas de Mariola
Embutidos de la comarca
Ensalada de tomate, tomate seco, capellán y pericana
Flor de alcachofa y romesco

PRINCIPALES

Gazpachos tradicionales, arroces del día
Chuletas de cabrito con ajetes tiernos o entrecot
Pescado del día

POSTRE y CAFÉ

32€



*Bebida no incluida en ambos menús

*Menús a mesa completa

*Los menús no se comparten